

POUR AVOIR LIEU

80 salles dans un espace de 4000 m²



ESPACE DES SEPT ARPENTS

Histoire d'un lieu plein d'activité

Implanté aux portes de Paris depuis 1984, à 150 m du Métro Hoche et à 200 m du périphérique (Porte de Pantin) et de la station de Tramway... L'Espace des Sept Arpents vous accueille à Pantin et vous offre un emplacement stratégique à proximité de nombreuses infrastructures routières, hôtelières et de restauration... aux pieds des transports en commun et en liaison aisée avec les grandes gares parisiennes ainsi que l'aéroport Roissy Charles de Gaulle.

Nos locaux sont des immeubles d'activités, qui ont abrité pendant de nombreuses années le siège social des Fonderies Oise & Seine puis la Compagnie Générale des Papiers. Ils ont été réhabilités à la fin des années 90 pour des activités de bureaux et des activités diverses.

C'est en 1991 que l'Institut Economique et Commercial s'y est installé et ce faisant, les lieux ont été aménagés de telle manière à obtenir le Statut ERP (Etablissement Recevant du Public) 4^e catégorie de type "R" (formation).

A ce titre, les locaux sont spécialement conçus pour la réception du public et pour toute activité d'enseignement et de formation (salles de cours, salles de réunion, ateliers...).

Nous disposons également d'un espace conçu par des professionnels de la danse, avec de grandes salles aménagées (parquet, glaces...), des bureaux et des lieux de stockage pour le matériel, des espaces de vie conviviaux (accueil, espace détente...).

Notre adresse est bien connue des administrations publiques dans la mesure où nous accueillons de nombreux centres de formation qui sont en contact avec le Conseil Régional, la Préfecture, le Conseil Général, Pole Emploi, EST ENSEMBLE / Communauté d'Agglomération (Mission Bourse des locaux).

ESPACE DES SEPT ARPENTS
42, rue des Sept Arpents, 93500 Pantin
Tél 01 48 43 85 88
esp7arp@orange.fr
www.espaceseptarpents.fr



Une solution à la carte



Nous sommes à l'écoute des attentes de nos clients, nous offrons un service à la demande, notre personnel technique est présent sur une amplitude horaire de 6h30 à 23h du lundi au dimanche, 365 jours par an...

De la simple mise à disposition de salles ou de bureaux à la demi-journée (ou la journée, la semaine, le mois...) à la mise à disposition de salles équipées de matériels informatiques, de mise à disposition de studios de danse, de salles d'examens, de plateaux privatisables pour la tenue de sessions de recrutement, d'examens, de concours, de jeux d'entreprise...

Avec des prestations de services telles que des pauses d'accueil, des pauses café (du simple café/thé/biscuits à la pause complète avec viennoiseries/jus d'orange en sus), des plateaux repas, des réservations dans des restaurants partenaires...

L'ouverture d'un "point café" pour accueillir les stagiaires pendant leurs pauses comportant des canapés, trois distributeurs automatiques (boissons chaudes, boissons fraîches, petites sucreries).

Avec des prestations techniques telles que la mise à disposition d'internet (wifi ou filaire), de vidéoprojecteurs, d'ordinateurs, de lecteurs DVD...

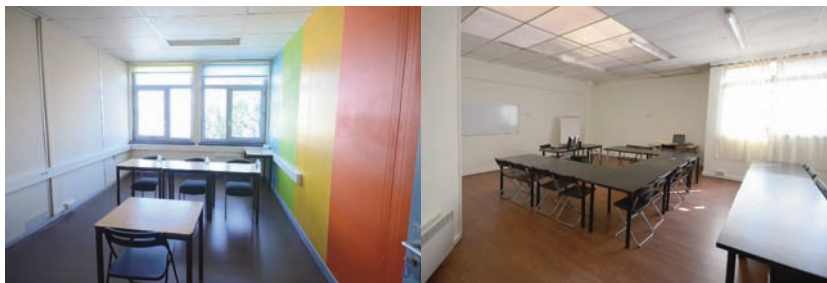
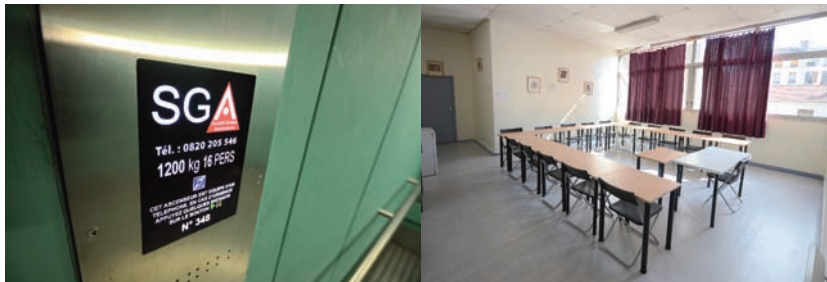
Nos atouts

Structure

- Les statuts ERP (Etablissement Recevant du Public) de type R (Enseignement et formation) de nos locaux, sésame indispensable à l'activité des centres de formation, des concours et des écoles,
- proximité immédiate de la capitale, toujours facteur d'attrait pour les administrations,
- la facilité d'accès : le réseau de transport particulièrement développé (RER, tramway, métro, bus) situé à proximité,
- tissu économique dense, modernité, développement durable et solidaire,
- territoire attractif à fort potentiel pour les administrations et les entreprises recherchant une implantation.

Services

- Un personnel d'accueil et de surveillance,
- un accès à vos salles de réunion 7j/7,
- une restauration sur place (possibilité de plateaux repas) ou à proximité, en centre ville,
- une offre large d'hébergements en centre ville,
- notre expérience d'hébergement de concours pour l'administration publique et d'examen pour les écoles,
- parking sur place : 10 places (en location selon disponibilités) et à proximité, de 144 et de 250 places,
- contrat commercial de mise à disposition de salles à la journée, la semaine, le mois... à partir d'une demi journée,
- salles/bureaux de 25 m² à 172 m²,
- "service à la personne" dans la mesure où nous prenons en compte les spécificités de chaque structure ou entité qui souhaite intégrer nos locaux,
- modularité – souplesse et clé en main.



Pantin, une ville attractive

La Seine-Saint-Denis a su jouer de son attractivité pour attirer de nombreux établissements, faisant preuve de dynamisme pour l'immobilier d'entreprise, avec l'implantation de BNP Paribas ; Chanel (laboratoire de recherche et développement) ; BETC Euro RSCG... à Pantin, sans oublier dans la ville voisine, le groupe suisse Richemont (marques Cartier, Lancel, Van Cleef...).

Les artistes sont sensibles à l'attrait de ce département, et de la ville de Pantin : c'est ainsi que Monsieur Thaddaeus Ropac s'est installé à deux pas de notre site, dans l'ancienne usine de chaudronnerie de 4 700 m². Pantin compte près de 2000 entreprises, toutes tailles confondues et est la 7^e plus grande ville du département, à deux pas de Bobigny (centre administratif du département).

Au mois de juin 2013 a été validé au niveau de notre région le projet de Contrat de développement territorial Est Ensemble "La Fabrique du Grand Paris".



Ce dynamisme se ressent à notre niveau. A mi-chemin entre les pépinières d'entreprise et les centres d'affaires, nous accueillons de nombreuses sociétés, centres de formation, grandes écoles et administrations à la recherche de locaux bénéficiant de statut ERP.

A la création d'une structure, quelque soit son statut juridique : auto-entrepreneur, entreprise individuelle, société anonyme (SA), société à responsabilité limitée (SARL), entreprise unipersonnelle à responsabilité limitée (EURL), association..., les dirigeants d'entreprise se trouvent confrontés à la question de leur implantation géographique, et donc d'investissements importants...

A la croissance de leur structure, ils se trouvent de nouveau confrontés à un besoin d'espace : cadres commerciaux, nomades, consultants, libéraux...

Nous leur offrons la possibilité de recevoir clients ou fournisseurs dans un lieu dédié et dynamique, à l'image d'une pépinière d'entreprises ou d'une hostellerie d'entreprises.

Normes, accessibilité, statut ERP

Nos locaux bénéficient du Statut ERP (Etablissement Recevant du Public) de 4^e catégorie (et également de 5^e catégorie) de type "R" (formation) et doivent à ce titre respecter les mesures de prévention, d'évacuation et de défense contre les risques d'incendie et de panique propres à assurer la sécurité des personnes (art R123.2 et suivants du code de construction et de l'éducation).



Notre ascenseur a une capacité de 16 personnes, 1200 kg

Normes d'accessibilité

Notre structure a reçu un avis favorable en vue de l'ouverture au public de la Commission Communale de Sécurité et d'Accessibilité en octobre 2009 : en tant qu'ERP, nous répondons aux obligations légales en ce qui concerne la mise en accessibilité de 1^{ère} à 5^e catégories - Article L111-7-3

Nos locaux sont accessibles aux personnes à mobilité réduite par un ascenseur remis en conformité suivant les décrets 2004-964 et 1995-826, afin de répondre aux échéances réglementaires qui fixaient au plus tard au 1^{er} janvier 2015 les travaux de mise en conformité dans tous les ERP (échéance reportée... *sine die*).

En tant que locaux ERP, notre établissement répond à la réglementation en termes de cheminement extérieur, porte d'accès, cheminement intérieur... Le matériel (extincteurs, trappes de désenfumage...) est vérifié par un bureau de contrôle dûment habilité.

Nous disposons de salles permettant de recevoir du personnel à mobilité réduite dont une, située au rez-de-chaussée dotée d'équipements spécifiques et adaptés (rampe d'accès et place de parking) afin de leur faciliter l'accès en nos locaux.

Pour les personnes à mobilité réduite venant en taxi ou accompagnées au moyen d'un véhicule particulier, une place de parking a été aménagée dans la cour d'entrée de l'Espace des Sept Arpents pour faciliter l'accès en nos locaux.



Bâtiment A et aile B



Bâtiment de 420 m² en R+2 présentant 16 salles / bureaux avec éclairage naturel

Extension possible de 100 m² présentant 3 salles et bureaux avec éclairage naturel

Ce Pavillon Louis Philippe est idéal pour accueillir des professions libérales, mais également des agences de pré ou post production (cinéma par exemple)...

Le Pavillon Louis Philippe bénéficie d'une entrée particulière, avec possibilité d'accueil et ouverture par interphone.

L'aile quant à elle peut être louée séparément, bénéficiant d'une entrée indépendante. Cette aile est constituée de trois bureaux et d'un espace de rangement.



Bâtiment D

Rez de Chaussée

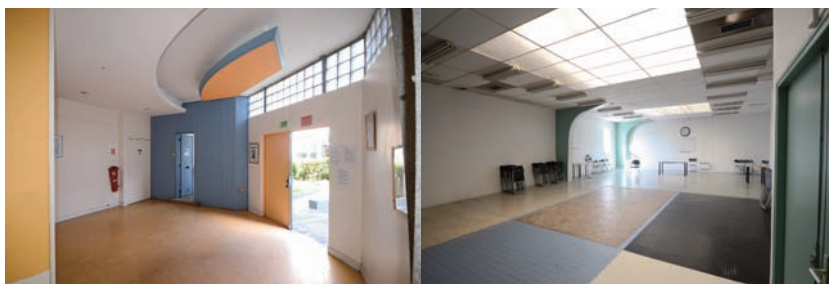
Plateau de 750 m² pouvant accueillir des activités artistiques : écoles de danse, compagnies théâtrales comme aujourd'hui le Cours Florent et l'IPAG School.

Ce plateau présente des salles de bonnes dimensions (90 m² – 115 m² – 150 m² et 170m²), aménagées pour des cours de danse et/ou de théâtre, du yoga...

Ce lieu a été pensé pour un environnement artistique : parquets, vestiaires, espace de vie convivial (accueil, bar...).

Des salles complémentaires pour du stockage sont disponibles (20 m² environ) ainsi que des bureaux (18 m²).

Plateau de 700 m² accueillant des ateliers entièrement aménagés par le CFPTS pour ses ateliers (serrureries, menuiserie et plateau lumière).



Etages

Plateau de 1500 m² au 1^{er} étage comportant 24 bureaux/salles avec éclairage naturel

Plateau de 400 m² au 2^e étage comportant 13 bureaux/salles avec éclairage naturel

Ces deux plateaux présentent des salles de bonnes dimensions (de 25 m² à 150 m² environ), bien éclairées et isolées phoniquement. De ce fait, ils sont parfaitement adaptés à l'organisation de concours, de stages de formation..., car ils ont été conçus comme un établissement d'enseignement. Les salles peuvent communiquer entre elles pour faciliter les sous-commissions. Elles sont très fonctionnelles et bénéficient d'une grande clarté émanant d'un éclairage zénithal naturel.

Nos locaux sont avant tout des espaces de travail, studieux et calmes où des centres de formation mais aussi des sociétés sont hébergés de manière quotidienne. C'est donc un lieu de vie et d'échange où le respect des autres est le maître mot.

Des clients qui nous font confiance

Centres de formation

- Association Jean-Luc François • CFPTS • Uniform PN
- YUMP FRANCE (Yump Academie) • Nuevo Formations
- ESF • Blue Bird Formations • ERPV Formations • CEFPF

Écoles

- IPAG Business School • Ecole des Officiers de l'Air de Salon de Provence • Institut Hypoténuse • Cours Florent • Sofcapaye

Administrations publiques

- Ministère de la Justice (Concours oraux) • Ministère de l'Ecologie et du Développement Durable (Concours écrits et oraux)
- Ministère des Affaires Sociales • CPAM93 (Formations de managers)
- UNIFORMATION...

Sociétés et associations

- Weight Watchers • E.C.A. (experts comptables) • BET EOLE (ingénierie)...

Agences de conseil RH

- Ingéus • Interactions RH...

Agences de production

- Darhamsala • AsaFilms

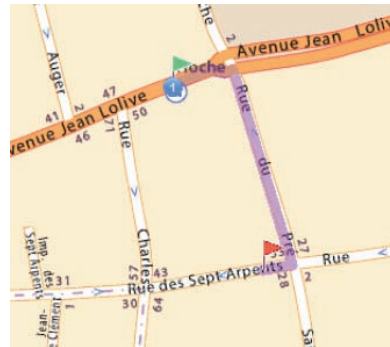
Compagnies de théâtre et de danse

- Théâtre : • Les productions du sillon • La compagnie du huitième jour
- La compagnie des malins plaisirs • Robert Aime Jocelyne...
- Danse : • La compagnie ECO • Calisabor • Swing Connexion • Deka...

Des particuliers pour des réunions ou des répétitions de danse...



Accès



METRO

Métro : ligne 5 / station Hoche à 150 m de nos locaux, soit moins de 2 minutes à pied.

La ligne 5 nous donne accès, en moins de 30 mn, à la plupart des gares Parisiennes :

Métro Hoche / Métro Gare du Nord : ligne 5 : 9 mn

Métro Hoche / Métro Gare de l'Est : ligne 5 : 11 mn

Métro Hoche / Métro Gare d'Austerlitz : ligne 5 : 24 mn

Métro Hoche / Métro Gare Montparnasse : lignes 5 et 4 : 26 mn

Métro Hoche / Métro Gare de Lyon : ligne 5 : 35 mn (+10mn)

TRAMWAY (Porte d'Ivry – Porte de la Chapelle) : trois stations à Pantin dont une à 200 m de nos locaux à la Porte de Pantin.

RER : ligne E / station Pantin à 1 km de nos locaux, soit moins de 12 mn à pied.

Cette ligne permet notamment d'accéder à la gare Saint-Lazare en 9 mn depuis la station Pantin.

PERIPHERIQUE Périphérique extérieur Porte de pantin à 800 mètres en voiture

PARKINGS Quatre parkings publics se trouvent à proximité de nos locaux

Parking du Centre Commercial Verpantin à 180 m, soit 2 mn à pied

Parking du Centre Administratif (Pantin), soit à 4 mn à pied

Parking de La Cité de la Musique (à Paris) à 750 m, soit 10 mn à pied

Parking de l'Église (Pantin) à 800 m, soit 13 mn à pied



BUS / VOITURE

Aéroport : Paris Charles de Gaulle

Bus : 11 lignes de bus desservent la commune (61 / 134 / 145 / 147 / 150 / 151 / 152 / 234 / 249 / 684 & 170) et la navette municipale 330, accessible aux utilisateurs en fauteuils roulants et à mobilité réduite. Les bus 170 et 151, la navette municipale 330 s'arrêtent à la station "Métro Hoche", et les bus 151 / 684 et 75 s'arrêtent à la porte de Pantin.

Autoroutes : accès aux autoroutes A1/A3 & A86

Vélos : une dizaine de stations Vélib' depuis le mois de mai 2009

Autos : une station Autolib vient d'être implantée Rue des sept arpents. D'autres stations Autolib existent à quelques rues de notre structure.

ESPACE DES SEPT ARPENTS

42, rue des Sept Arpents, 93500 Pantin

Tél 01 48 43 85 88

esp7arp@orange.fr

www.espaceseptarpents.fr

